

Sauer Bibus GmbH

www.sauerbibus.de

Pressemitteilungen

BAUMA, 19.- 25. April, München

Neu-Ulm, Februar 2010

SAUER BIBUS
■■■■ SUPPORTING YOUR SUCCESS

Maßanzug für hydraulische Antriebssysteme

Sauer Bibus konfiguriert hydrostatische Antriebe produkt- und kundenbezogen

Unterschiedliche Einsatzzwecke erfordern ebenso unterschiedliche Auslegungen und Konfigurationen von hydraulischen Antrieben. Der Neu-Ulmer Hydraulikspezialist Sauer Bibus hat sich darauf spezialisiert, solche produkt- und kundenbezogene Antriebssysteme zu entwickeln und zu produzieren. Maßgeschneiderte Steuerblöcke runden dabei das Angebot ab. Das Einsatzspektrum reicht von Baumaschinen bis zu landwirtschaftlich genutzten Spezialfahrzeugen.

Sauer Bibus gehört zu den führenden Herstellern hydrostatischer Antriebssysteme, die anspruchsvolle Bedingungen erfüllen müssen. Ob eine besondere Einbauposition, eine spezielle Anforderung an Fahrgeschwindigkeit und Zugkraft, Sauer Bibus bietet für alle Anforderungen eine technisch optimale Lösung. Um diese weitreichende Flexibilität zu erreichen, setzt Sauer Bibus auf Qualitätskomponenten namhafter Hersteller. „Unser Know-how liegt in der speziellen Auslegung eines Antriebs, unter Verwendung der jeweils am besten geeigneten Komponenten. Dadurch können wir für unsere Kunden Antriebssysteme entwickeln, die in ihrer Leistungsfähigkeit gängigen Standard-Lösungen überlegen sind“, beschreibt Ralf Schrepp, Geschäftsführer der Sauer Bibus GmbH, die Philosophie seines Unternehmens.

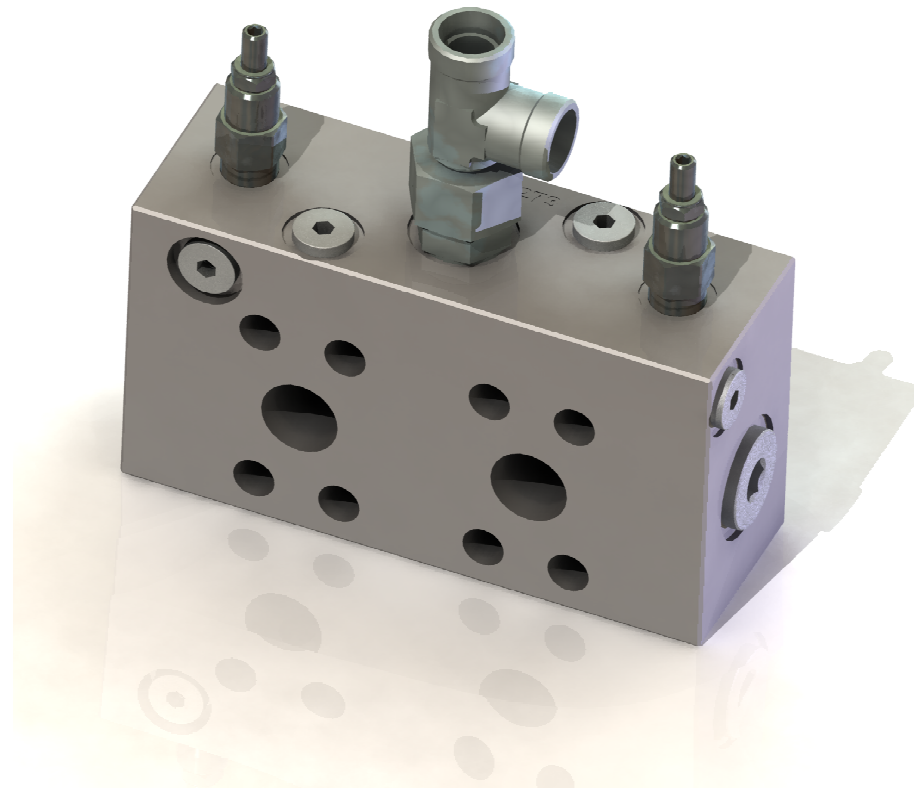
Die Vorteile, die Systemlösungen von Sauer Bibus bieten, bestehen darin, dass die Verwendung ausgereifter Serienkomponenten dem Kunden für sein Endprodukt einen sehr hohen Qualitätsstandard ermöglicht, der sich vor allem in Zuverlässigkeit, Verfügungsbereitschaft und Leistungsstärke ausdrückt. Dies gilt für das kleinste Bauteil, wie auch für komplette Baugruppen. Dort wo es am Markt keine Serienkomponenten gibt, die dem Qualitätsanspruch von Sauer Bibus entsprechen, entwickeln und produzieren die Neu-Ulmer Hydraulikspezialisten selbst. Eigen produzierte Steuerblöcke und Adaptionenplatten runden das Gesamtprogramm ab. Somit erreicht eine Systemlösung von Sauer Bibus immer den höchstmöglichen Anspruch an Zuverlässigkeit, gleichgültig ob sie in einer mobilen oder stationären Anlage Anwendung findet.

Neu-Ulm, Februar 2010

SAUER BIBUS
SUPPORTING YOUR SUCCESS

Maßanzug für hydraulische Antriebssysteme

Sauer Bibus konfiguriert hydrostatische Antriebe produkt- und kundenbezogen



Neu-Ulm, Februar 2010

SAUER BIBUS
SUPPORTING YOUR SUCCESS

Sauer Bibus sorgt für mehr Speed

ICVD macht hydrostatisch angetriebene Fahrzeuge bis zu 80 km/h schnell

Sauer Bibus hat mit der Entwicklung und Konfiguration des ICVD-Antriebes neue Maßstäbe für hydrostatische Antriebe gesetzt. ICVD steht für „Integrated Continuously Variable Drive“, der durch eine Großwinkel-Technologie im Antriebsmotor Fahrgeschwindigkeiten bis zu 80 km/h ermöglicht. Damit ist der Antrieb besonders für Arbeitsmaschinen, die im Schnellläuferbereich eingesetzt werden, eine wirtschaftlich und technisch interessante Alternative. Zwischenzeitlich ist der ICVD-Antrieb bei führenden Teleskop- und Radlader-Herstellern in der Serienausstattung.

Der Erfolg des Spezialantriebs basiert auf seiner Großwinkeltechnik. Zum Einsatz kommt hierbei ein Hydraulikmotor mit einem Verstellbereich bis zu 45 °. Damit kann der gesamte Geschwindigkeitsbereich stufenlos durchfahren werden. Diese Technologie ermöglicht es, dass bei Arbeitsmaschinen, die besonders im höheren Geschwindigkeitsbereich eingesetzt werden, auf ein Schaltgetriebe verzichtet werden kann. Für das Bedienpersonal bedeutet dies einen deutlichen Komfort- und Sicherheitsgewinn, da sich der Fahrer voll auf das Führen seiner Maschine konzentrieren kann und keine Schaltvorgänge zu beachten hat. Das Antriebskonzept punktet durch seine Wirtschaftlichkeit, die auf einem verbesserten Wirkungsgrad im Fahrantrieb beruht, denn außer dem Verschleiß des Antriebssystems wird auch der Kraftstoffverbrauch positiv beeinflusst.

Der ICVD wird bereits von großen Bau- und Landmaschinenherstellern als Antriebstechnologie eingesetzt. „Damit hat unser Antriebskonzept auch den Schritt in die Internationale Anwendung gefunden“, kommentiert Ralf Schrempp, Geschäftsführer der SAUER BIBUS GmbH, den Erfolg seines Unternehmens mit dem ICVD. Eine immer breitere Anwendungsbasis findet die Technik der Neu-Ulmer Hydraulikspezialisten.

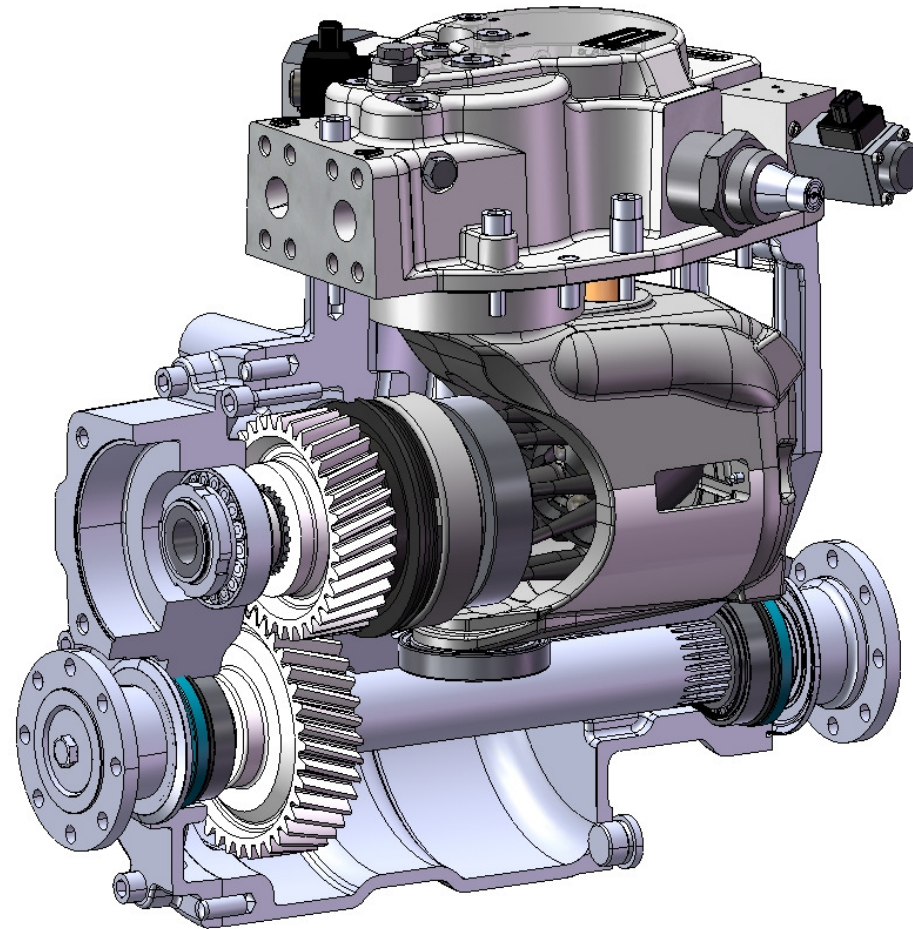
Zum Beispiel bringt Kramer Allrad durch den ICVD-Antrieb von Sauer Bibus mehr Geschwindigkeit in seine neue 80er-Baureihe, unter der Bezeichnung „Ecospeed-Schnellganggetriebe“. Marketingleiterin Stefanie Herr ist sich sicher: Für unsere Kunden ist der Ecospeed-Antrieb ein deutlicher Leistungsgewinn. Wenn z.B. ein Kramer-Radlader mit Anhängerkupplung ausgestattet wird, kann er als vollwertige Zugmaschine eingesetzt werden und überzeugt durch seine Arbeitsgeschwindigkeit“.

Neu-Ulm, Februar 2010

SAUER BIBUS
■■■■ SUPPORTING YOUR SUCCESS

Sauer Bibus sorgt für mehr Speed

ICVD macht hydrostatisch angetriebene Fahrzeuge bis zu 80 km/h schnell



Neu-Ulm, Februar 2010

SAUER BIBUS
SUPPORTING YOUR SUCCESS

Sauer Bibus – die Servicemacher

Reparaturcenter bietet Soforthilfe

Der Hydraulikspezialist Sauer Bibus hat ein leistungsfähiges Reparatur- und Servicecenter am Neu-Ulmer Standort eingerichtet. Hier werden sowohl Fahrzeuge mit Hydraulikanlagen von Sauer Bibus als auch Fahrzeuge, die mit Fremdfabrikaten ausgestattet sind, repariert und gewartet. Der Leistungskatalog reicht vom Austausch defekter Teile bis zur Reparatur und Überholung kompletter Hydraulikanlagen.

Das Besondere: Sauer Bibus ist hoch spezialisiert in der Entwicklung und Konfiguration von hydraulischen Antrieben. Dies versetzt die Hydraulikspezialisten auch in die Lage, sehr schnell Fehlerquellen erkennen zu können und die Funktionsfähigkeit wieder herzustellen. „Die Ausstattung unserer Werkstatt ist auf dem neuesten Stand, damit können wir unseren Kunden eine schnelle und fachgerechte Hilfe bieten“, unterstreicht Geschäftsführer Ralf Schrempp die Ausrichtung der Service-Aktivitäten von Sauer Bibus. Das gut sortierte Ersatzteillager ermöglicht in den meisten Fällen eine schnelle Reparatur und sorgt dafür, dass der Kunde sein Gerät nur kurzzeitig außer Betrieb setzen muss. Dadurch wird die Verfügungsbereitschaft seiner Maschine erhöht und die Wirtschaftlichkeit sichergestellt.

Die Intensivierung unserer Service-Aktivitäten ist ein sehr wichtiger Schritt in der Entwicklung unseres Unternehmens, bewertet Ralf Schrempp die Aktivitäten seines Unternehmens. „Wir sind nicht nur Anbieter und Problemlöser, wir verstehen uns vielmehr als „Macher“, da wir aktiv und kompetent unseren Kunden schnelle Hilfe bieten“, ergänzt Ralf Schrempp.

Neu-Ulm, Februar 2010

SAUER BIBUS
■■■■ SUPPORTING YOUR SUCCESS

Sauer Bibus – die Servicemacher

Reparaturcenter bietet Soforthilfe



Neu-Ulm, Februar 2010

SAUER BIBUS
SUPPORTING YOUR SUCCESS

Sauer Bibus präsentiert sich auf der BAUMA

19. – 25. April, München



**Besuchen Sie uns auf der Messe:
Halle A6, Stand 418B**

SAUER BIBUS
■■■■ SUPPORTING YOUR SUCCESS