

miniBOOSTER HC4



HC4 Versionen: 10 verschiedene Verstärkungsfaktoren

P_{IN}: 20 – 207 bar (Eingangsdruck)

P_H: max. 800 bar (Ausgangsdruck)

P_{RÜCK}: so niedrig wie möglich (Rücklaufdruck zum Tank)

Verstärkungsfaktoren: $P_H = (P_{IN} - P_{RÜCK}) \cdot i$ (Verstärkung)

Einbau: Rohrmontage

Zubehör: Gesteuertes Rücklaufventil erhältlich

Modell A = kein Rücklaufventil

Modell B = mit Rücklaufventil

Modell G = direkt proportional gesteuert

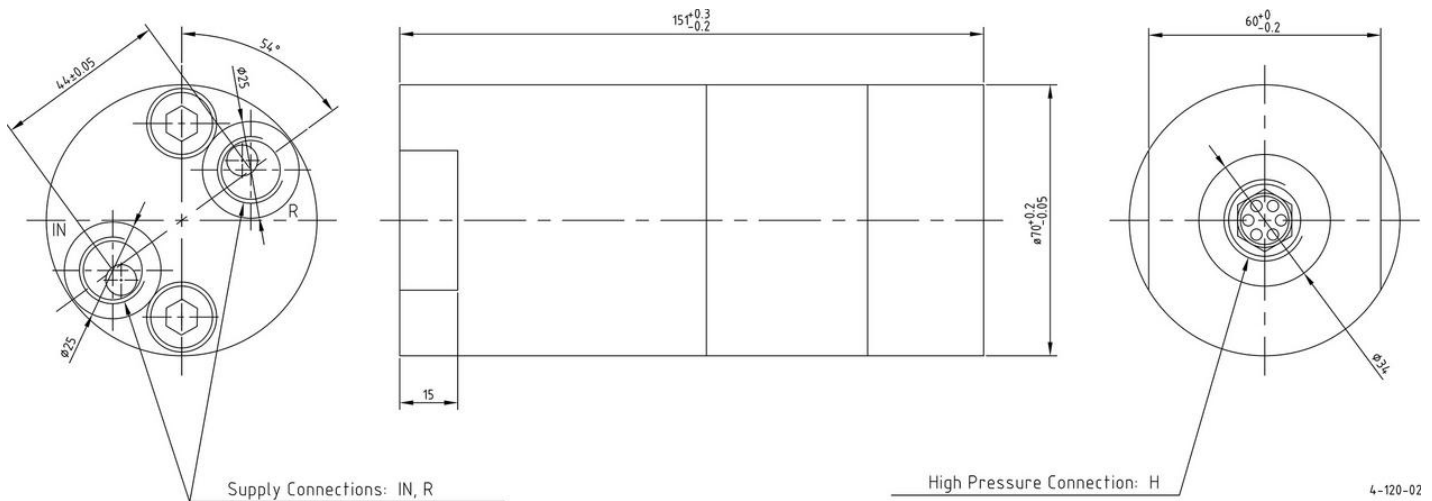
Beschreibung

Der HC4 eignet sich hervorragend für Anwendungen, in denen ein größeres Volumen von Hochdruckflüssigkeit erforderlich ist. Der HC4 ist ein kompaktes Gerät mit einem Gewicht von nur 3,7 kg, aber einer Fördermenge von bis zu 7,0 l/ min am Ausgang. Wie der HC2 verstärkt er den Eingangsdruck und kompensiert automatisch den Ölverbrauch, um den Hochdruck konstant zu halten. Die Einstellung des Ausgangsdrucks erfolgt über die Regelung des Eingangsdrucks.

Durchflussmenge

Verstärkungsfaktor i	Max. Ausgang l/ min	Max. Eingang l/ min
1,3	1,5	25,0
1,5	1,4	25,0
1,8	1,2	25,0
2,1	7,0	35,0
2,8	6,0	35,0
3,2	5,0	35,0
4,3	4,0	35,0
5,1	3,5	35,0
6,3	2,5	35,0
9,8	2,0	35,0

Abmessungen

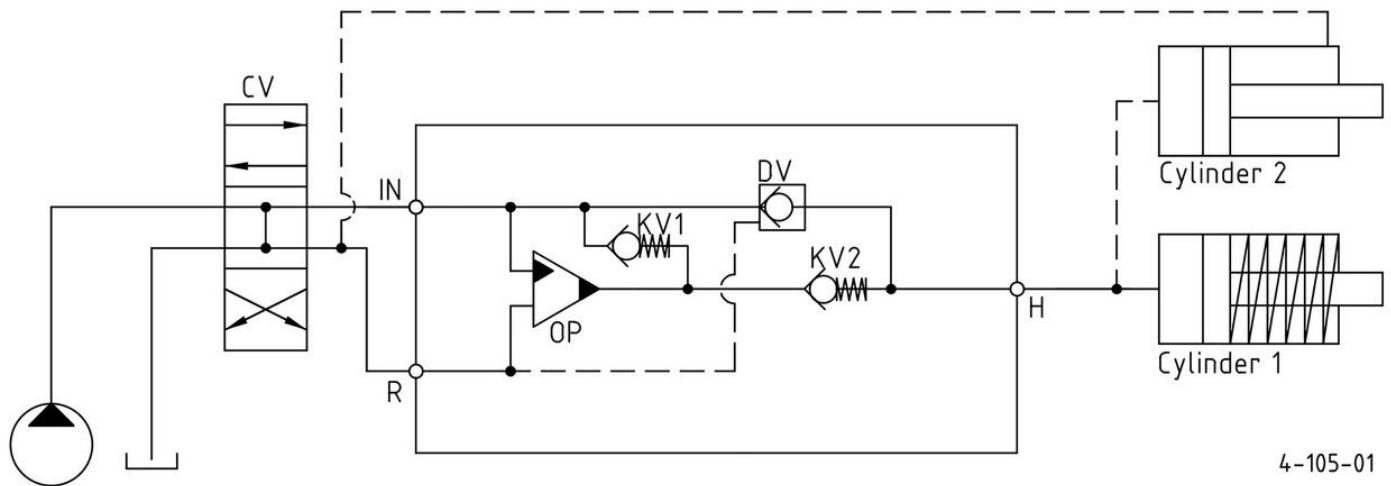


Funktionen

Die grundlegende Funktionsweise im Funktionsdiagramm dargestellt. Öl wird über das Wegeventil CV zum Anschluss IN geführt und fließt ungehindert durch die Rückschlagventile KV1, KV2 und DV zur Hochdruckseite H. In diesem Zustand, der sogenannten Eilgangsfunktion, wird der maximale Durchfluss durch den Verstärker erzielt.

Wenn auf der Hochdruckseite H der Pumpendruck erreicht wird, schließen die Ventile KV1, KV2 und DV. Der Enddruck wird von der oszillierenden Pumpeneinheit OP aufgebaut. Die Einheit wird automatisch angehalten, wenn der Enddruck auf der Hochdruckseite H erreicht ist. Wenn der Druck auf der Hochdruckseite aufgrund von Verbrauch oder einer Leckage abfällt, wird automatisch das Ventil OP betätigt, um den Enddruck konstant zu halten.

Funktionsdiagramm



4-105-01

Anschlussgewinde

Anschluss	IN / R	H
1	3/8" BSPP	1/2" BSPP
2	9/16-18 UNF	3/4-16 UNF

Max. Anzugsmoment BSPP

	IN / R	H
	3/8" BSPP	1/2" BSPP
mit Stahlscheibe	6,0 da / Nm	13,0 da / Nm
mit Aluminiumscheibe	4,0 da / Nm	–
mit Schneidkante	6,0 da / Nm	13,0 da / Nm

Max. Anzugsmoment UNF

	IN / R	H
	9/16-18" UNF	3/4-16" UNF
mit O- Ring	3,5 da Nm	6,0 da Nm

Flüssigkeiten und Materialien

Siehe: Allgemeine Beschreibung

Bestellen eines HC4

Bestellbeispiel für einen HC4 mit $i = 4,3$, integriertem DV und BSPP- Anschlüssen: HC4 - 4,3 - B - 1

Modell	Verstärkungsfaktor, i	Rücklaufventil	Anschlüsse
HC4	Ihre Auswahl ...	Ihre Auswahl ...	Ihre Auswahl ...
	Siehe Tabelle Durchflussmenge	A = (nein) / Modell A	1
		B = (ja) / Modell B	2
		G = (proportional) / Modell G	