

miniBOOSTER HC2W



HC2W Versionen: 11 verschiedene Verstärkungsfaktoren

P_{IN}: Eingangsdruck 20-207 bar

P_H: max. 800 bar (Ausgangsdruck)

P_{RÜCK}: so niedrig wie möglich (Rücklaufdruck zum Tank)

Verstärkungsfaktoren: $P_H = (P_{IN} - P_{RÜCK}) \cdot i$ (Verstärkung)

Einbau: Rohrmontage

Zubehör: Gesteuertes Rücklaufventil erhältlich

Modell A = kein Rücklaufventil

Modell B = mit Rücklaufventil

Modell G = direkt proportional gesteuert

Beschreibung

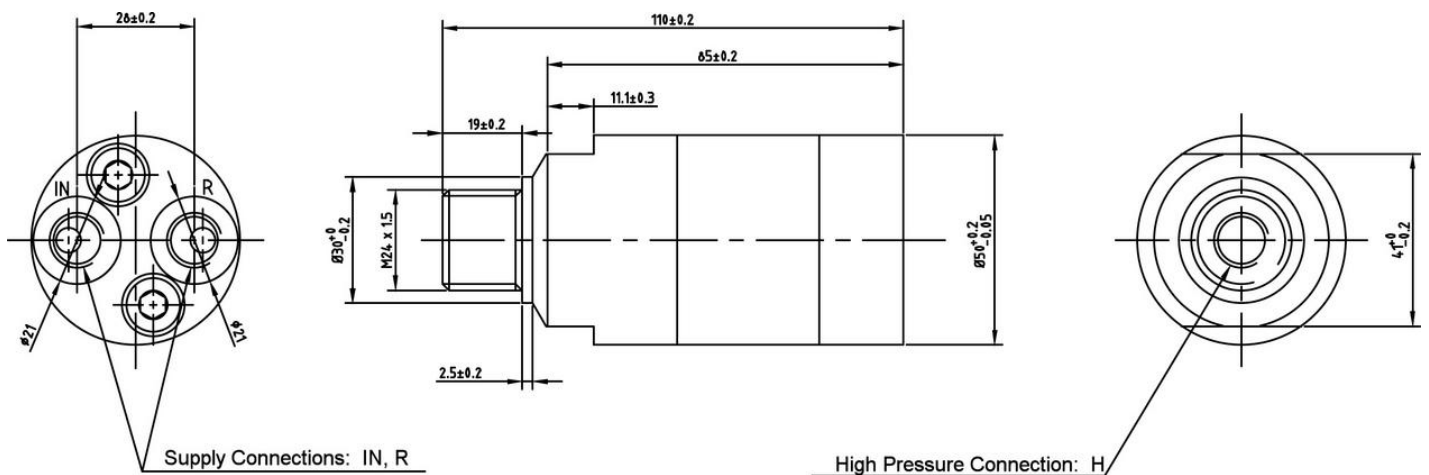
Der HC2W ist ein kompaktes Gerät aus Edelstahl mit einem Gewicht von nur 1,0 kg. Er eignet sich hervorragend für eine Vielzahl von Anwendungen, bei denen der Aufbau und die Aufrechterhaltung von Hochdruck erforderlich ist.

Der HC2W verstärkt den Eingangsdruck auf einen höheren Ausgangsdruck und kompensiert automatisch den Ölverbrauch, um den Hochdruck konstant zu halten. Die Einstellung des Ausgangsdrucks erfolgt über die Regelung des Eingangsdrucks.

Durchflussmenge

Verstärkungsfaktor i	Max. Ausgang l/ min	Max. Eingang l/ min
1,2	1,2	8,0
1,5	1,0	8,0
2,0	0,8	8,0
2,8	0,6	8,0
3,2	2,5	15,0
4,0	2,0	14,0
5,0	1,6	14,0
6,6	1,3	13,0
9,0	0,9	13,0
13,0	0,6	12,0
20,0	0,3	12,0

Abmessungen



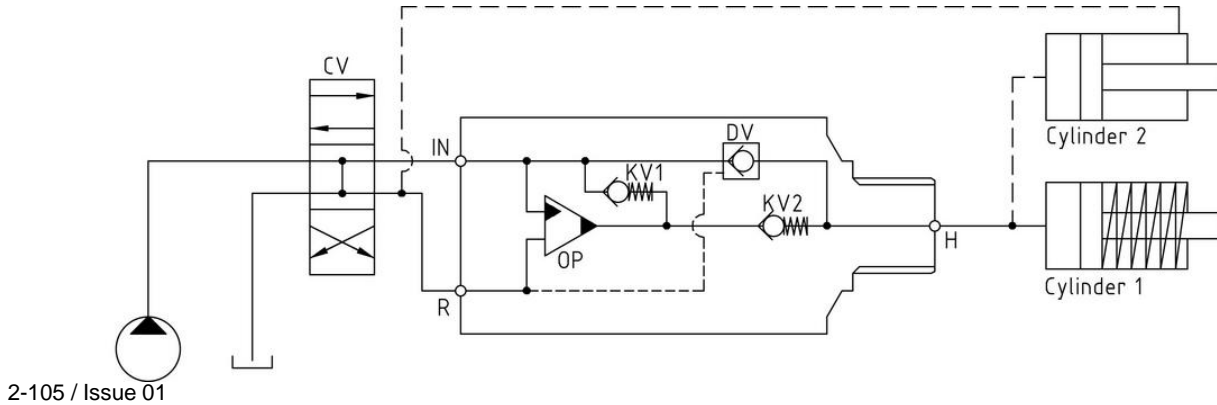
2-120 / Issue 02

Funktionen

Die grundlegende Funktionsweise ist im Funktionsdiagramm dargestellt. Das Medium wird über das Wegeventil CV zum Anschluss IN geführt und strömt dann ungehindert durch die Rückschlagventile KV1, KV2 und DV zur Hochdruckseite H. In diesem Zustand, der sogenannten Eilgangsfunktion, wird der maximale Durchfluss durch den Verstärker erzielt.

Wenn auf der Hochdruckseite H der Pumpendruck erreicht wird, schließen die Ventile KV1, KV2 und DV. Der Enddruck wird von der oszillierenden Pumpeneinheit OP aufgebaut. Die Einheit wird automatisch angehalten, wenn der Enddruck auf der Hochdruckseite H erreicht ist. Wenn der Druck auf der Hochdruckseite aufgrund von Verbrauch oder einer Leckage abfällt, wird automatisch das Ventil OP betätigt, um den Enddruck konstant zu halten.

Funktionsdiagramm



Anschlussgewinde

Anschluss	IN / R	H
1	1/4" BSPP	1/4" BSPP

Max. Anzugsmoment BSPP

	IN / R	H
	1/4" BSPP	1/4" BSPP
mit Stanley- Stahlscheibe	4,0 da/ Nm	4,0 da/ Nm

Flüssigkeiten und Materialien

Siehe: Allgemeine Beschreibungen

Bestellen eines HC2W

Bestellbeispiel für einen HC2W mit $i = 4,0$, integriertem DV und BSPP- Anschlüssen:
 HC2W - 4,0 - B - 1 Für Medien $< 5 \text{ cSt (mm}^2/\text{s)}$ geprüft für Wasser
 HC2W - 4,0 - B - 1S Für Medien $> 5 \text{ cSt (mm}^2/\text{s)}$ geprüft für Hydrauliköl

Modell	Verstärkungsfaktor, i	Rücklaufventil	Anschlüsse
HC2W	Ihre Auswahl ... Siehe Tabelle Durchflussmenge	Ihre Auswahl ... A = (nein) /Modell A B = (ja) /Modell B G = (proportional)/Modell G	Ihre Auswahl ... 1