

miniBOOSTER HC4W



HC4W Versionen: 9 verschiedene Verstärkungsfaktoren

P_{IN}: Eingangsdruck 20-207 bar

P_H: max. 800 bar (Ausgangsdruck)

P_{RÜCK}: so niedrig wie möglich (Rücklaufdruck zum Tank)

Verstärkungsfaktoren: $P_H = (P_{IN} - P_{RÜCK}) \cdot i$ (Verstärkung)

Einbau: Rohrmontage

Zubehör: Gesteuertes Rücklaufventil erhältlich

Modell A = kein Rücklaufventil

Modell B = mit Rücklaufventil

Modell G = direkt proportional gesteuert

Beschreibung

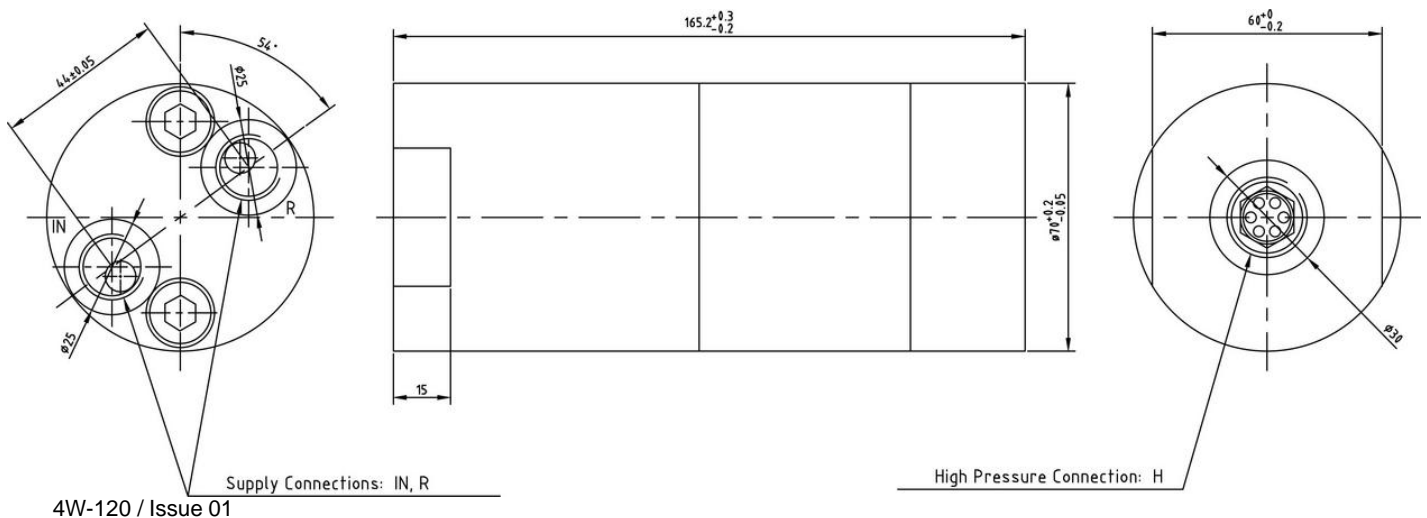
Der HC4W eignet sich hervorragend für Anwendungen, in denen ein größeres Volumen von Hochdruckflüssigkeit erforderlich ist. Der HC4W ist ein kompaktes Gerät aus Edelstahl mit einem Gewicht von nur 4,5 kg, aber einer Fördermenge von bis zu 7,0 l/min am Ausgang.

Wie der HC2W verstärkt er den Eingangsdruck und kompensiert automatisch den Medienverbrauch, um den Hochdruck konstant zu halten. Die Einstellung des Ausgangsdrucks erfolgt über die Regelung des Eingangsdrucks bezogen auf seine Förderleistung.

Durchflussmenge

Verstärkungsfaktor i	Max. Ausgang l/min	Max. Eingang l/min
1,3	1,5	25,0
1,5	1,4	25,0
1,8	1,2	25,0
2,1	7,0	35,0
2,8	6,0	35,0
3,2	5,0	35,0
4,3	4,0	35,0
5,1	3,5	35,0
6,3	2,5	35,0
9,8	2,0	35,0

Abmessungen

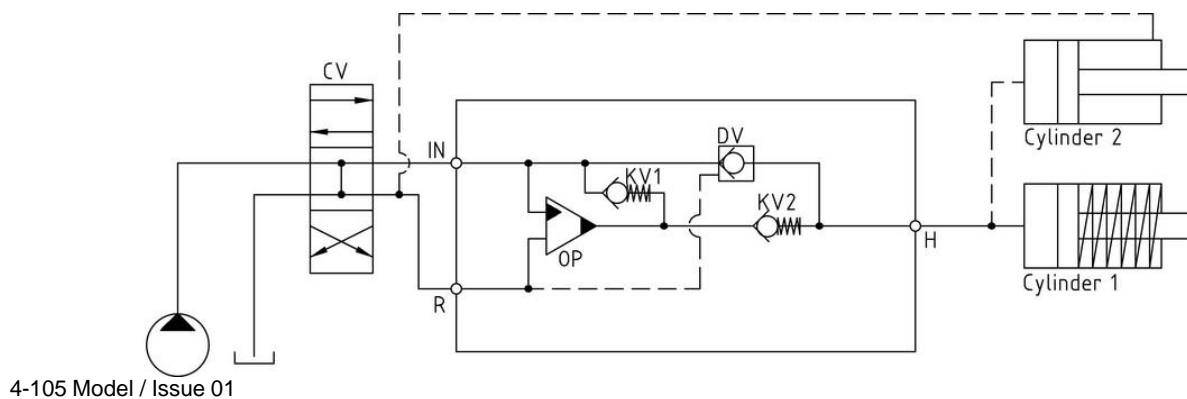


Funktionen

Die grundlegende Funktionsweise ist im Funktionsdiagramm dargestellt. Wasser wird über das Wegeventil CV zum Anschluss IN geführt und strömt dann ungehindert durch die Rückschlagventile KV1, KV2 und DV zur Hochdruckseite H. Unter diesen Bedingungen wird eine maximale Durchflussmenge durch den Druckverstärker erreicht und er befindet sich in der Eilgangsfunktion.

Wird auf der Hochdruckseite H der Pumpendruck erreicht, schließen die Ventile KV1, KV2 und DV. Der Enddruck wird von der oszillierenden Pumpeneinheit OP aufgebaut. Die Einheit wird automatisch angehalten, wenn der Enddruck auf der Hochdruckseite H erreicht ist. Wenn der Druck auf der Hochdruckseite aufgrund von Verbrauch oder einer Leckage abfällt, wird automatisch das Ventil OP betätigt automatisch, um den Enddruck konstant zu halten.

Funktionsdiagramm



Anschlussgewinde

Anschluss	IN / R	H
1	3/8" BSPP	1/2" BSPP

Max. Anzugsmoment BSPP

	IN / R	H
	3/8" BSPP	1/2" BSPP
mit Stanley- Stahlscheibe	6,0 da/ Nm	13,0 da/ Nm

Flüssigkeiten und Materialien

Siehe: Allgemeine Beschreibungen

Bestellen eines HC4W

Bestellbeispiel für einen HC4W mit $i = 4,3$, integriertem DV und BSPP- Anschlüssen:

HC4W - 4,3 - B - 1 Für Medien $< 5 \text{ cSt (mm}^2/\text{s)}$ geprüft für Wasser

HC4W - 4,3 - B - 1S Für Medien $> 5 \text{ cSt (mm}^2/\text{s)}$ geprüft für Hydrauliköl

Modell	Verstärkungsfaktor, i	Rücklaufventil	Anschlüsse
HC4W	Ihre Auswahl ...	Ihre Auswahl ...	Ihre Auswahl ...
	Siehe Tabelle Durchflussmenge	A = (nein) / Modell A	1
		B = (ja) / Modell B	
		G = (proportional) / Modell G	