

Portables Druckverstärkersystem M- HC7 2000 bar



Beschreibung

Das portable Druckverstärkersystem miniBOOSTER M- HC7 ist ein robustes Gerät, das für die Verwendung in anspruchsvollen Industrieanwendungen ausgelegt ist.

Das M- HC7 kann mit jedem Niederdruckaggregat (20 bis 200 bar) verwendet werden, das einen Volumenstrom von mindestens 2 l/ min liefert. Es erreicht dabei Ausgangsdrücke von bis zu 2000 bar. Zuverlässigkeit war ein zentrales Thema bei der Konstruktion.

Das M- HC7 ist mit einem 10 µm-Filter und einer visuellen Filterzustandsanzeige ausgerüstet. Hierdurch werden Ausfallzeiten vermieden und die Lebensdauer erhöht.

Portabilität und leichte Bedienung

Mit einem Gewicht von nur 10 kg und praktischem Tragegriff kann das M- HC7 problemlos dorthin getragen werden, wo es gebraucht wird.

Das M- HC7 wird zusammen mit einer vorhandenen hydraulischen Niederdruckversorgung verwendet. Es sind keine weiteren Hilfsmittel erforderlich. Alle erforderlichen Regler sind zur einfachen Bedienung und zum zuverlässigen Betrieb in das Gerät integriert.

Zeit ist Geld: Das M- HC7 kann bis zu 15 l/ min liefern und ist darauf ausgelegt, Ihrem Arbeitsprozess die Systemkapazität zuzuführen, sobald Druckverstärkung benötigt wird. Zykluszeiten sind dabei minimiert.

Viele Anwendungen erfordern vom Gerät außergewöhnliche Genauigkeit. Das M- HC7 ist mit einem leicht ablesbaren Manometer mit einem Durchmesser von 4" ausgestattet, das eine Genauigkeit von 1 % ermöglicht.

Technische Daten

- 1 Steuerblock mit Tragegriff
- 1 miniBOOSTER Druckverstärker HC7
- 1 Druckbegrenzungsventil
- 1 4/3- Wegeventil, manuell
- 1 10 µm- Druckfilter
- 1 Hochdruckmanometer 0 - 2000 bar
- 1 Zuschaltventil
- 1 Rückschlagventil
- 1 visuelle Filterzustandsanzeige

Anschlüsse IN, M, P1 und T: 1/4" BSPP
Hochdruckanschluss HP: H 1/4" BSPP Dichtkegel 120°

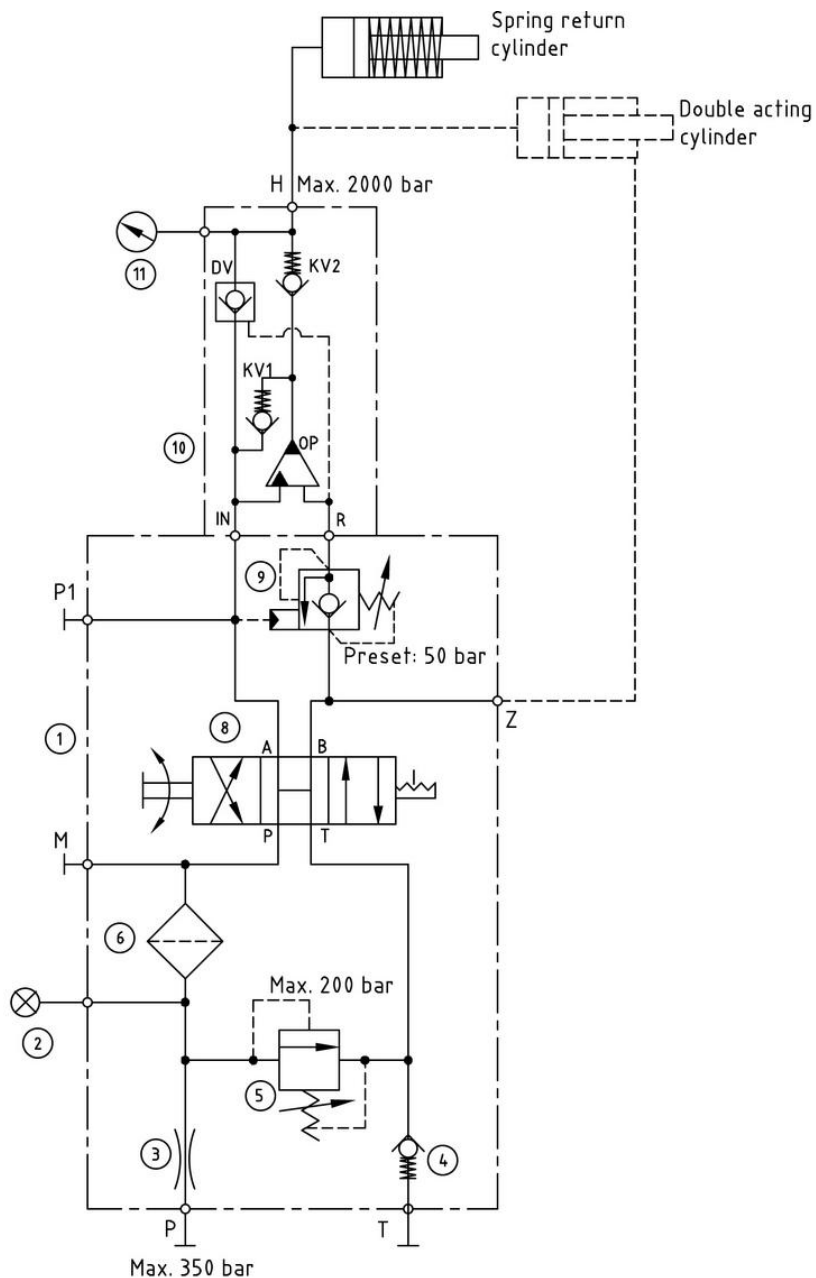
Montageoptionen

Das Druckverstärkersystem M- HC7 kann mit den folgenden Optionen an Ihre jeweilige Anwendung angepasst werden:

Bitte schicken Sie uns Ihre Anwendungsanforderungen für ein Angebot.

- Steuerblock aus Stahl PP-805 (zur Verwendung in explosionsgefährdeten Bereichen, im Bergbau und bei Off-shore-Anwendungen)
- Elektrische Schmutzanzeige FIL- NG6- CIE
- Elektrisches Magnetventil (zur Fernsteuerung)
- Durchflussregelventil PA-9F400- S (zur Durchflussreduzierung - Rücklauf eines zweifachwirkenden Zylinders)
- Niederdruckmanometer 0 – 250 bar

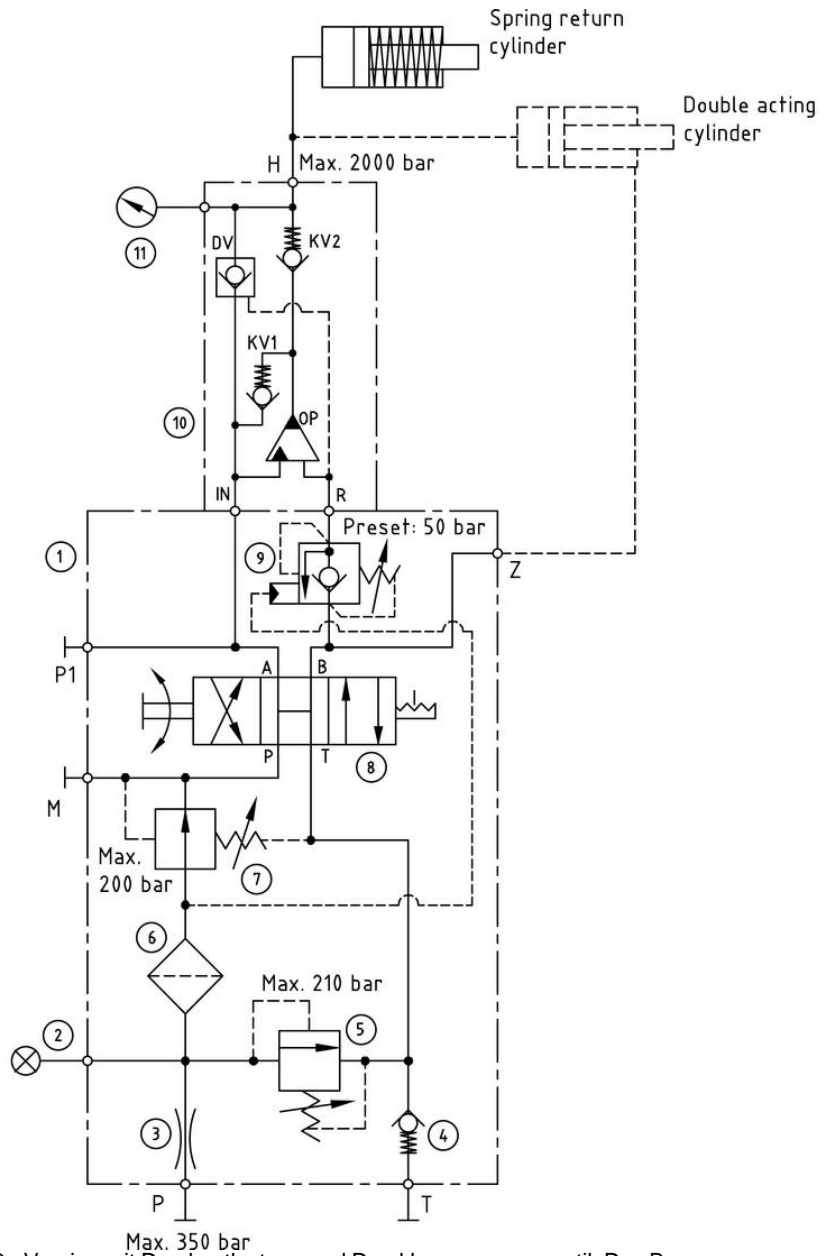
Funktionen des M- HC7-001



Dimension drawing: PP-120

Modell 0-265 Ausgabe 05 - Version mit Druckentlastung. Für Anwendungen mit einem maximalen Pumpendruck von 200 bar.

Funktionen des M- HC7-101



Modell 0-266 Ausgabe 03 - Version mit Druckentlastung und Druckbegrenzungsventil. Das Begrenzungsventil kann zum Schutz des Druckverstärkers und der Anwendung vor Überdruck auf einen Maximalwert eingestellt werden.

Bestellen eines miniBOOSTER M- HC7

Modell	Verstärkung	Rücklaufventil	Anschlüsse
M- HC7-001	6.6/9.0/13.0/20.0	B = (ja)	12
M- HC7-101	6.6/9.0/13.0/20.0	G = (direkt proportional gesteuert)	13

Bestellbeispiel für einen miniBOOSTER M- HC7

Das M- HC7 Druckverstärkersystem für 2000 bar mit Druckentlastung und Druckbegrenzungsventil.
Eingebaut mit einem HC7 mit i = 13,0, H1 M22 x 1,5 und H2 19/16-18 UNF.
Integriertem DV und BSPP- Anschlüssen: HC7 - 13,0 - B - 12
Für alternative Hochdruckanschlüsse siehe HC7- Datenblatt.

M- HC7-001 – 13,0 – B – 12