

Portables Druckverstärkersystem M- HC7 800 bar



Beschreibung

Das portable Druckverstärkersystem miniBOOSTER M- HC7 ist ein robustes Gerät, das für die Verwendung in anspruchsvollen Industrieanwendungen ausgelegt ist.

Das M- HC7 kann mit jedem Niederdruckaggregat (20 bis 200 bar) verwendet werden, das einen Volumenstrom von mindestens 2 l/ min liefert. Es erreicht dabei Ausgangsdrücke von bis zu 800 bar.

Zuverlässigkeit war ein zentrales Thema bei der Konstruktion. Das M- HC7 ist mit einem 10 µm-Filter und einer visuellen Filterzustandsanzeige ausgerüstet. Hierdurch werden Ausfallzeiten vermieden und die Lebensdauer erhöht.

Abmessungen

Höhe: 321 mm
Tiefe: 146 mm
Länge: 315 mm
Gewicht: 10 kg

Anwendungen

Bolzenstrecker - Hebesysteme - Schienensysteme – Crimp-/ Schneidesysteme - Rettungsgeräte - Drehmomentbereich

Portabilität und leichte Bedienung

Mit einem Gewicht von nur 10 kg und praktischem Tragegriff kann das M- HC7 ohne Umstände dorthin getragen werden, wo es gebraucht wird.

Das M- HC7 arbeitet mit einer vorhandenen hydraulischen Niederdruckversorgung. Es sind keine weiteren Hilfsmittel erforderlich. Alle im Gerät integrierten Regler ermöglichen einfache Bedienung und zuverlässigen Betrieb.

Zeit ist Geld: Das M- HC7 kann bis zu 15 LPM liefern und ist darauf ausgelegt, Ihrem Arbeitsprozess die Systemkapazität zuzuführen, sobald Druckverstärkung benötigt wird. Zykluszeiten sind dabei minimiert.

Viele Anwendungen erfordern vom Gerät außergewöhnliche Genauigkeit. Das M- HC7 ist mit einem leicht ablesbaren Manometer mit einem Durchmesser von 4" ausgestattet, das eine Genauigkeit von 1 % ermöglicht.

Technische Daten

- 1 Steuerblock mit Tragegriff
- 1 miniBOOSTER Druckverstärker HC7
- 1 Druckbegrenzungsventil
- 1 4/3- Wegeventil, manuell
- 1 10 µm- Druckfilter
- 1 Hochdruckmanometer 0 - 1000 bar
- 1 Zuschaltventil
- 1 Rückschlagventil
- 1 visuelle Filterzustandsanzeige

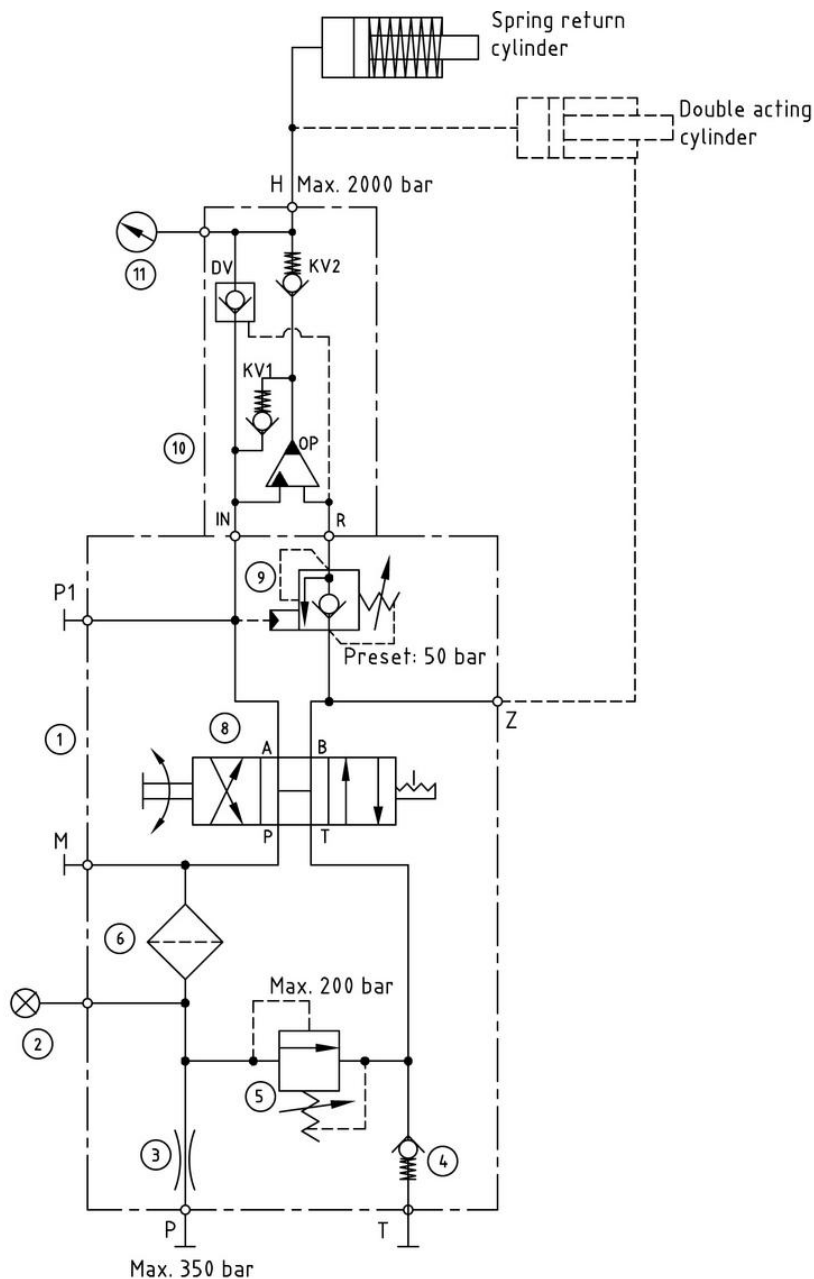
Anschlüsse IN, M, P1 und T: 1/4" BSPP
Hochdruckanschluss HP: H 1/4" BSPP Dichtkegel 120°

Montageoptionen

Das Druckverstärkersystem M- HC7 kann mit den folgenden Optionen an Ihre jeweilige Anwendung angepasst werden: Bitte schicken Sie uns Ihre Anwendungsanforderungen für ein Angebot.

- Steuerblock aus Stahl PP-805 (zur Verwendung in explosionsgefährdeten Bereichen, im Bergbau und bei Off- shore- Anwendungen)
- Elektrische Schmutzanzeige FIL- NG6- CIE
- Elektrisches Magnetventil (zur Fernsteuerung)
- Durchflussregelventil PA-9F400- S (zur Durchflussreduzierung - Rücklauf eines zweifachwirkenden Zylinders)
- Niederdruckmanometer 0 – 250 bar

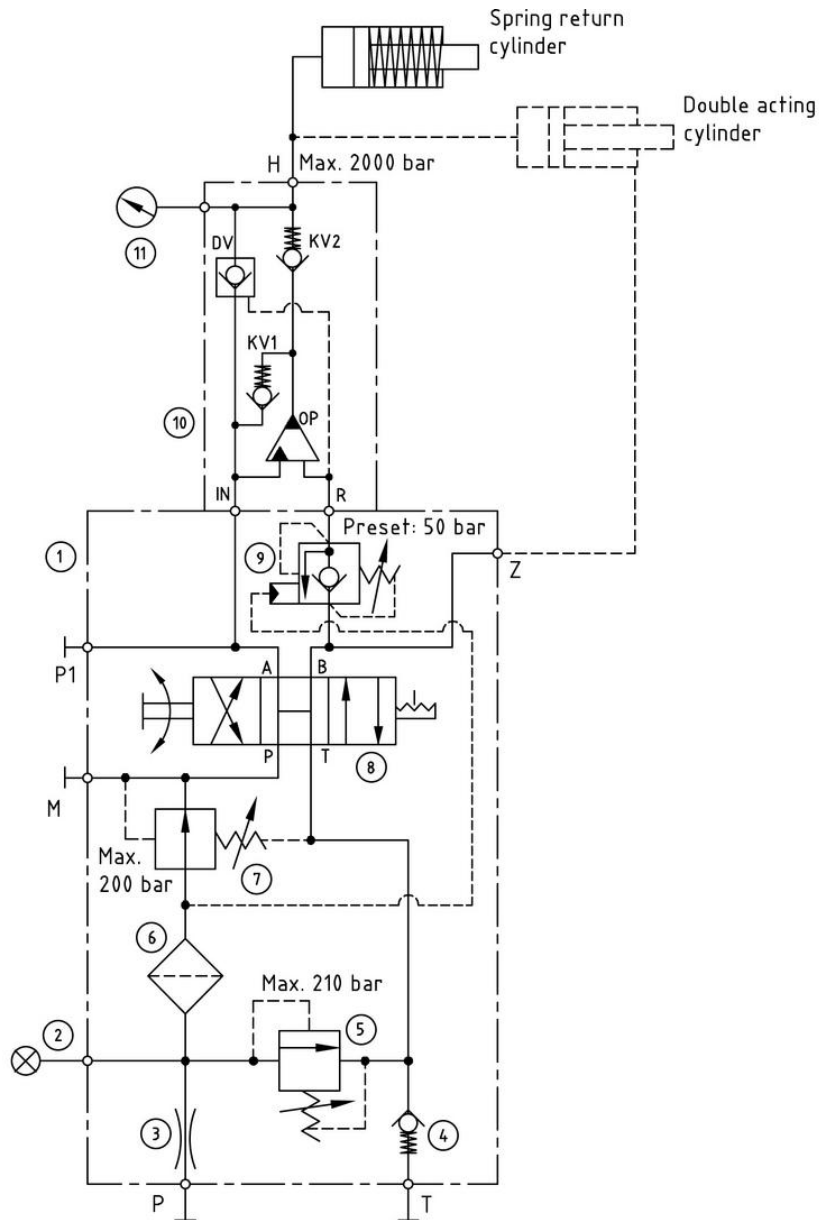
Funktionen M- HC7-002



Dimension drawing: PP-120

Versión mit Druckentlastung. Für Anwendungen mit einem maximalen Pumpendruck von 200 bar.

Funktionen des M- HC7-102



Version mit Druckentlastung und Druckbegrenzungsventil. Das Begrenzungsventil kann zum Schutz des Druckverstärkers und der Anwendung vor Überdruck auf einen Maximalwert eingestellt werden.

Bestellen eines miniBOOSTER M- HC7

Modell	Verstärkung	Rücklaufventil	Anschlüsse
M- HC7-002	4.0 / 5.0	B = (ja)	12
M- HC7-102	4.0 / 5.0	G (direkt proportional gesteuert)	13

Bestellbeispiel für einen miniBOOSTER M- HC7

Ein Druckverstärkersystem M- HC7 für 1.000 bar mit Druckentlastung und Druckbegrenzungsventil. Eingebaut mit einem HC7 mit $i = 4,0$, H1 M22 x 1,5 und H2 19/16-18 UNF. Integriertem DV und BSPP- Anschlüssen: HC7 - 4,0 - B - 12 Für alternative Hochdruckanschlüsse siehe HC7- Datenblatt.

M- HC7-002 – 5,0 – B – 12